

SUNLIFE SHIMOSONE-EKI South Court

サンライフ下曽根駅サウスコート

新生活応援!! **モニター募集**

月々**30,000円**進呈
×**3年間**

●モニターとして半年に1回、住み心地に関するアンケートへご記入いただけます。謝礼として毎月3万円(当初3年間)をお支払い致します。



Iタイプ CGパース

眺望の良いルーフバルコニーが演出する、変化と感動に満ちた毎日。
洋室の4部屋は独立性が高く、家族構成やライフスタイルに合わせてアレンジ自在。

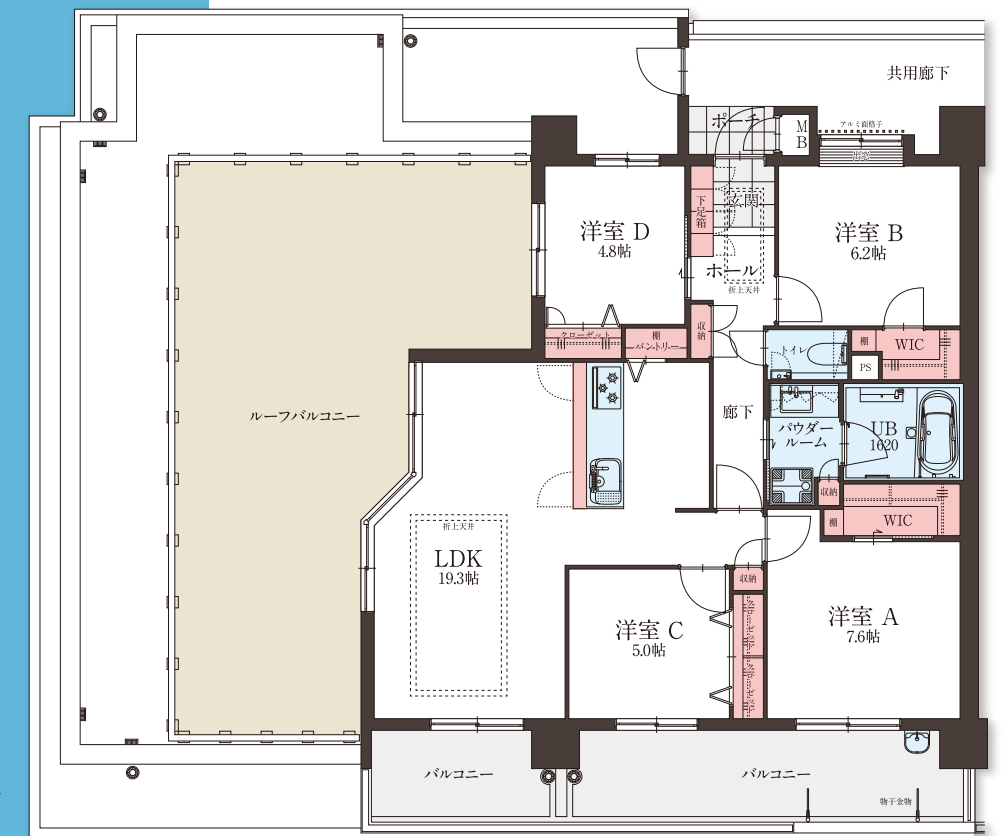
**I-type
4LDK**

計/114.41㎡(34.60坪)
専有面積/93.90㎡(28.40坪)
バルコニー面積/19.17㎡(5.79坪)
ポーチ面積/1.34㎡(0.40坪)
ルーフバルコニー面積/46.95㎡(14.20坪)

販売価格:3,940万円

空が近い。四季の風が渡る。

まるで空に手が届きそうな開放感。
わが家にルーフバルコニーがあるだけで
いつもの毎日が、輝きを帯びて特別な一日になりそうです。



Iタイプ4LDK (3,940万円のお支払い) の場合

頭金 **0円** 月々のお支払い **93,895円 - 30,000円** モニター料(当初3年間)
ボーナス払い(年2回)101,376円
モニター制度適用価格(当初3年間)

月々63,895円

株式会社 **アイアイ**

■本社/北九州市小倉北区片野4丁目20-3 (泰平本社ビル) ■宅地建物取引業免許/福岡県知事(14)第2693号

資料請求・来場予約 受付中!!
0120-123-041 タイハイ 検索

即入居可 建物内モデルルーム公開中!!

※CGパースは図面を基に描き起こしたもので、イメージです。実物とは異なる場合がございます。