

最終1邸 モニター料として毎月

30,000円進呈します!

※モニター制度/当初3年間、年に2回程度住まいに関するアンケートにご協力いただく制度です。

モニター制度利用/支払い例
 ■Hタイプ販売価格 3,523万円
 ■ボーナス払い(年2回) 95,972円
頭金0円

モニター制度利用
 月々30,000円バックアップで

月々のお支払い **77,830円** - モニター料 **30,000円**

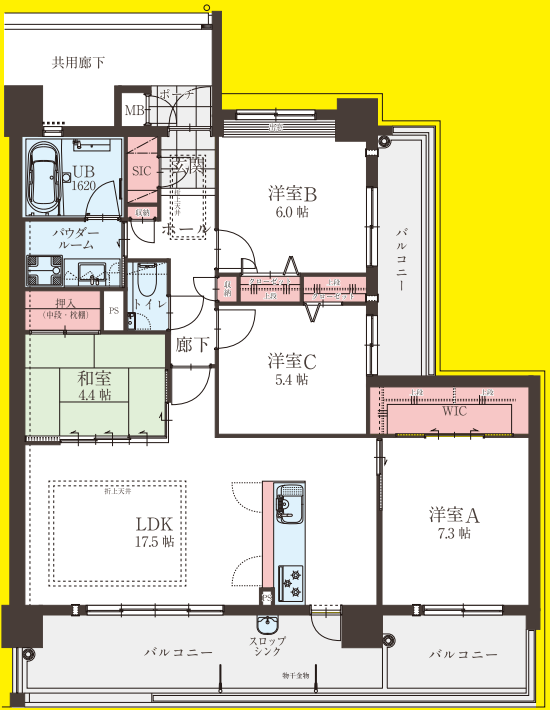
月々 **47,830円** 当初3年間

H TYPE 4LDK
 計/117.00㎡(35.39坪)

専有面積……90.20㎡(27.28坪)
 バルコニー面積……25.64㎡(7.75坪)
 ポーチ面積……1.16㎡(0.35坪)

販売価格:3,523万円

やさしい光と風を取り込む
 2面バルコニーの明るい開放的な住空間。
 主寝室に面したバルコニーで、
 就寝前の穏やかなひと時を過ごすのもおすすめ。



※支払い例は、●福岡銀行提携住宅ローン ●変動金利:0.65%(金利については2022年7月現在のものです) ●返済期間/最長35年 ※モニター制度/年に2回程度、当社の住宅に関するアンケートにご協力いただく制度です。(3年間)

KITCHEN



シンク前ホーローボックス付マルチ収納



キッチンカウンター側収納

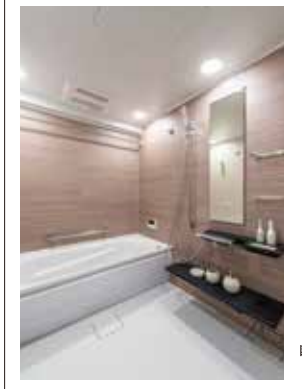


●開める

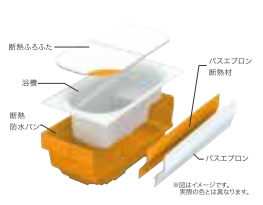


●開く

BATH ROOM



魔法びん浴槽
 4時間後の温度低下をわずか
2.5℃以内に抑えます。



断熱効果でずっとあったか。しかも違いが少なく省エネ効果大。

浴室暖房乾燥機

暖房 換気
 衣類乾燥 涼風

24時間換気機能付



POWDER ROOM



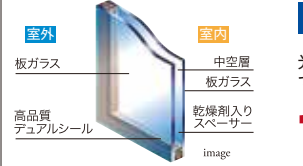
REST ROOM



複層ガラス

夏涼しく、冬暖かい!
 複層ガラスを全戸に採用。

フロート板ガラスより高い断熱性
 優れた断熱性能で結露軽減効果



省エネ高効率給湯器

最大2,160円/月まで割引!

お得な一般料金から **2%割引**

電気をおトクに利用する一括受電システム

光インターネットBBIQとセットで利用することで、さらにおトクな料金で、電気を利用できます。

10%割引 ※BBIQをご利用にあたって、別途BBIQのお申し込みが必要です。

充実した暮らしのサポート

- 朝刊宅配サービス
- 宅配ボックス
- ゴミ回収サービス
- ペット足洗い場設置

長期固定金利住宅ローン **【フラット35】S**

住宅瑕疵担保責任保険 (まもりすまい保険)

株式会社 タイヘイ

本社/北九州市小倉北区片野4丁目20-3(泰平本社ビル)

お問い合わせは **0120-123-041**

■宅地建物取引業免許/福岡県知事(14)第2693号
 ■(公社)福岡県宅地建物取引業協会会員
 (一社)九州不動産公正取引協議会加盟

資料請求・来場予約はこちら
タイヘイ 検索



QRコードを読み込むと簡単に来場予約ができます。

■物件概要 ●名称/サンライズ下管根駅サウズコート●所在地/北九州市小倉南区田原1丁目95-1●交通/JR下管根駅徒歩10分、西鉄「田原新町」バス停、徒歩6分●用途地域/第1種中高層住居専用地域●地目/宅地●私道負担/なし●建蔽率/60%●容積率/200%●開発総面積/2,765.72㎡●開発許可/北九州市指合建部指第24130号(平成24年11月28日)●建築確認番号/第ERI-17013470号(平成29年5月24日)●敷地面積/2,662.72㎡●建築面積/995.07㎡●延床面積/3,993.97㎡●構造/規模/鉄筋コンクリート造 地上7階●総戸数/43戸●販売戸数/1戸●販売価格/3,523万円(消費税込み)●間取り/4LDK●専有面積/90.20㎡●バルコニー面積/25.64㎡●管理費(月額)/8,820円●修繕積立金(月額)/6,560円●修繕積立基金(一括)/382,700円●敷地所有者/株式会社タイヘイ●分譲後の権利形態/敷地:区分所有者全員の建物専有面積割合による共有、建物:専有部分は区分所有権、共用部分は区分所有者全員の建物専有面積割合による共有●駐車場台数/総台数50台●駐車場使用料(月額)/6,000円●売主/株式会社タイヘイ●設計/監理/株式会社久保建築設計●施工会社/株式会社大島組北九州支店●管理形態/購入者全員で管理組合結成後、管理会社へ委託●前金保証機関/西日本住宅産業信用保証株式会社●設計図書閲覧場所/株式会社タイヘイ及びマンションギャラリー●完成済/平成30年9月●入居予定/即入居可●広告有効期限/令和4年10月末日