

キッチンの主役を「IHクッキングヒーター」に。「エコキュート」採用で節約・省エネ生活を。

快適! 経済的! オール電化生活で暮らしにもっと、+プラスを。

メリット1 快適! IHクッキングヒーターはお手入れラクラク! 快適で自慢のキッチンに!

- 直火がないので周囲が暑くなりなく、夏場の調理も快適!
- トッププレートがフラットなので、掃除がとってもカンタン!



メリット3 経済的! 光熱費を電気料金だけに一本化!

- 夜間の割安な料金時間帯に電気を使えば、更に光熱費が抑えられます。

年間約**8.9万円** おトク!

(試算条件)電気・ガス併用[電気]九州電力[従量電灯B]料金(2019年10月1日実施)40A・使用量420kWh/月、口座振替割引(▲55円/月)を含みます。[ガス]西部ガス[家庭用高効率給湯器契約45MJ地区]料金(2019年10月1日実施)料金C・使用量41m³/月(給湯35m³、調理6m³)オール電化でナイト・セレクト料金(2019年10月1日実施)、電気6kW・使用量610kWh/月(昼間:305kWh、夜間:305kWh)(注1)電気は、燃料費等調整額は含まず、消費税等相当額および再エネ賦課金(2020年度2.98円/kWh)を含みます。ガスは、原料費調整額は含まず、消費税等相当額を含みます。※光熱費のみの比較であり、初期費用および機器本体の買替費用は別途必要となります。※この内容は、あくまでも試算条件に基づいたものであり、実際の光熱費は、地域・機器効率・使用状況によって異なります。

メリット2 安心! 火を使わない! 断水時に生活水に利用可能! 災害時の復旧が早い!



- 火を使わないから、お子さまやご年配の方も安心して調理できます。
- 電気は災害時に復旧が早いと言われています!
- 貯湯タンクのお湯は、いざというとき生活水に。
※370Lのタンクで4人家族の3日分相当の生活用水として利用いただけます。※飲料水としては利用いたしません。

熊本地震の場合	発生日時	被害状況
○	4月14日	前震
○	4月16日	本震
○	4月20日	電気復旧
○	4月30日	ガス復旧

メリット4 環境にやさしい! エコキュート採用!

- エコキュートは、自然エネルギーである空気の熱を取り込んでお湯を沸かすため、少ない電気エネルギーで済むヒートポンプ式給湯器です。

最終3邸

最終1邸

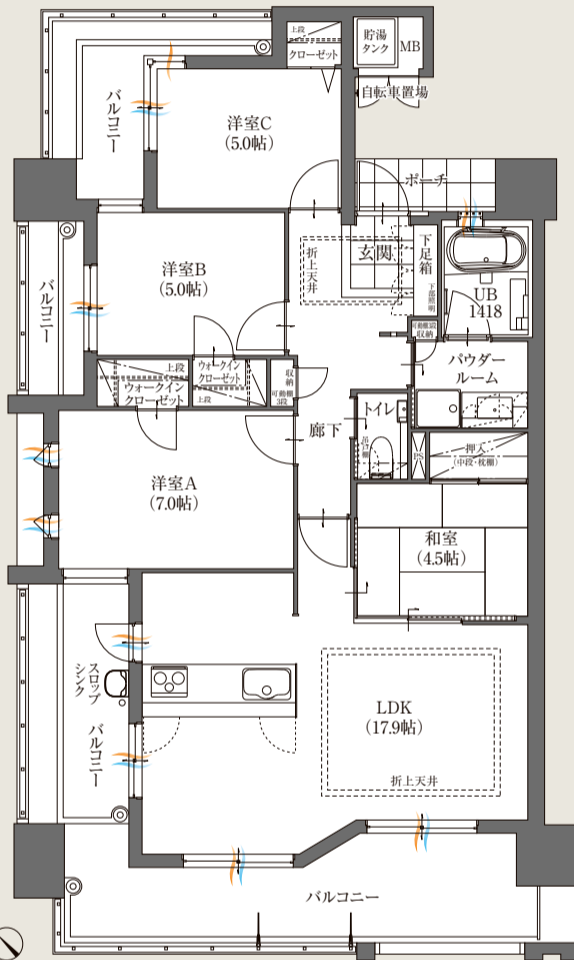
A TYPE 4LDK

専有面積 / 87.04m²(26.32坪)
バルコニー面積 / 32.82m²(9.92坪)

3,350万円 (税込)

お支払い例
借入金額:3,350万円(税込)
頭金 **0円**
ボーナス払い(年2回) **95,972円**
月々 **73,224円**

明るく開放的な3面採光。ゆとりあふれる南西向きの4LDK角住戸プラン。



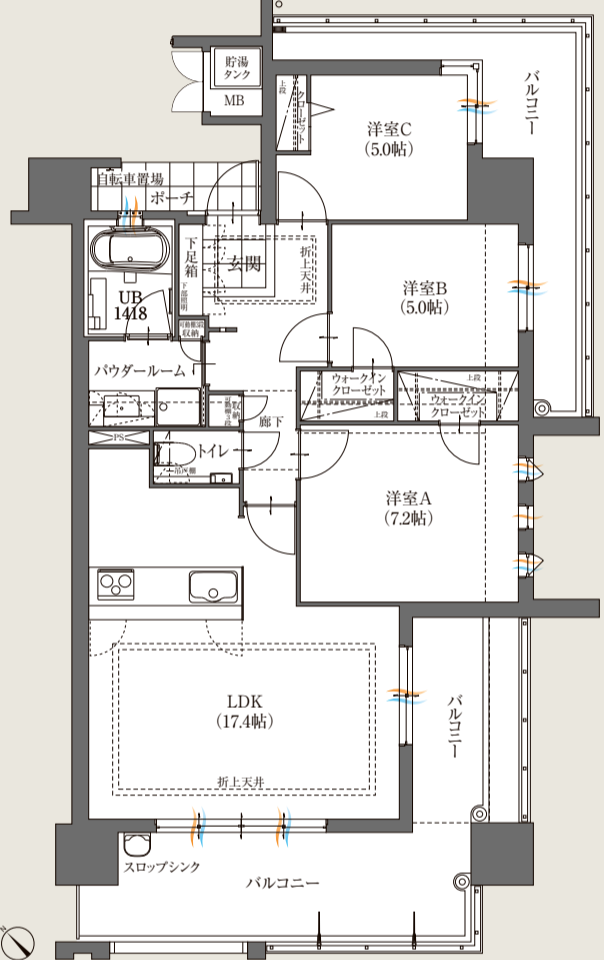
D TYPE 3LDK

専有面積 / 78.05m²(23.61坪)
バルコニー面積 / 32.41m²(9.80坪)

3,070万円 (税込)

お支払い例
借入金額:3,070万円(税込)
頭金 **0円**
ボーナス払い(年2回) **95,972円**
月々 **65,768円**

2つのウォークインクローゼットや廊下収納など大容量の収納を設けています。



※お支払い例:福岡銀行住宅ローン、変動金利0.65%(35年払い)で算出しております。金利は、2023年12月現在のもので、金融情勢の変動により、利率・借入条件が変更になる場合がございます。詳しくはスタッフまでお尋ねください。

魔法びん浴槽

※図はイメージです。実際の浴槽形状・色は実際とは異なります。
※魔法びん浴槽はJIS高断熱浴槽の基準を満たしています。JIS基準:ユニットバス周囲温度10℃、浴槽湯量は深さ70%、断熱ふたを閉じたままの状態です。4時間後の温度低下が2.5℃以下。

4時間後の温度低下をわずか **2.5℃** 以内に抑えます

ラックからふた(断熱仕様)
バスエプロン断熱材
断熱防水パン

複層ガラス

優れた断熱性能で結露軽減効果

室外:板ガラス
室内:中空層
板ガラス
高品質デュアルシール
乾燥剤入りスプレーサー

浴室換気暖房乾燥機

暖房
衣類乾燥
涼風
換気

24時間換気機能付

ペットもOK ※当マンション管理規約の条件に従っていただきます。

より快適な暮らしを「IoTシステム」導入

ホームIoTサービス
withHOME
IoTで、「ちょっと心地いい」暮らしへ
スマホアプリで自在に家電をコントロールする、便利な生活。お持ちのスマホで、外から家電をスイッチON。
※初期費用、基本利用料金は2年間のみ無料となります。

高速光ファイバーインターネットサービス [UCOM光レジデンス]

手続は不要、入居すぐに快適なインターネット環境をご提供。
スカパー!SAT[テレビ視聴サービス]導入
最大1Gbps! 24時間使い放題

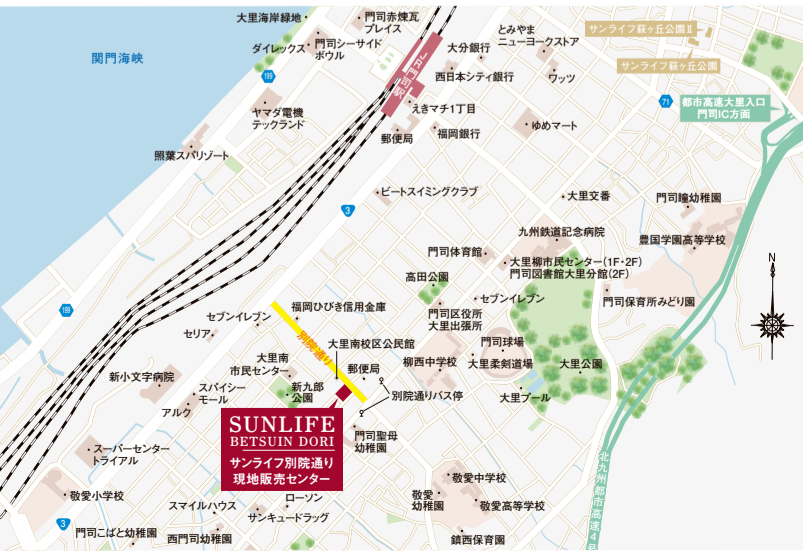
スカパー!

門司区原町別院15番7 TEL.093-342-8132

実際のお部屋をご見学いただけます。

物件概要●名称/サンライフ別院通り●所在地/北九州市門司区原町別院15番5●交通/西鉄「別院通」バス停 徒歩1分●用途地域/近隣商業地域●建ぺい率/80%●容積率/300%●地目/宅地●私道/負担なし●敷地面積/1,080.74m²●建築面積/585.25m²●延床面積/4,190.73m²●構造/規模/鉄筋コンクリート造 地上12階●建築確認/第BVJ-FUK20-10-0975号(令和2年9月18日)●総戸数/42戸●販売戸数/4戸●間取り/3LDK・4LDK●専有面積/78.05m²・87.04m²●バルコニー面積/32.41m²・32.82m²●敷地所有者/株式会社タイエイ●販売価格/3,070万円~3,480万円(消費税込)●分譲後の権利形態/敷地:区分所有者全員の建物専有面積割合による共有、建物:専有部分は区分所有者全員の建物専有面積割合による共有●売主/株式会社タイエイ●設計・監理/株式会社久保建築設計●施工/株式会社大島組北九州支店●建築完成時期/2022年5月17日●入居時期/即入居●管理費/12,700円・14,200円●修繕積立金/6,200円・7,000円●管理準備金/25,400円・28,400円●修繕積立一時金/359,600円・406,000円●管理形態/購入者全員で管理組合結成後、管理会社へ委託●駐車場/総台数42台(屋内分譲駐車場:15台・屋外平置駐車場:17台・屋外機械式駐車場:10台)●屋内分譲駐車場/250万円(消費税込)●駐車場使用料/3,000円~9,000円●前金保証機関/西日本住宅産業信用保証株式会社●設計図書閲覧場所/株式会社タイエイ及びマンションギャラリー ●掲載の図面は設計図書を描き起したもので、実際とは多少異なります。●広告有効期限/2024年3月末日

※掲載の写真・イラストはメーカー資料及びメーカー提供によるイメージものと、弊社施工例及び棟外モデルルームを撮影(2020年9月撮影)したのになります。実際とは設備・仕様・仕上げ等が異なる場合があります。※地図は略図につき実際とは異なります。



(事業主・売主) **株式会社 MIAI**

宅地建物取引業免許 福岡県知事(15)2693号
(公社)福岡県宅地建物取引業協会会員 (一社)九州不動産公正取引協議会加盟
本社/北九州市小倉北区片野4丁目2031(泰平本社ビル)
福岡支店/福岡市博多区博多駅前5丁目11(第13泰平ビル)

(お問い合わせ) **0120-123-041** 資料請求・ご来場予約受付中 **サンライフ別院通り** 検索